

ESCAPADE
(inattendue)
EN MOSELLE



Préparez-vous à voir la Moselle autrement. Nuitée dans une roulotte, gîte inspiré par l'univers Tolkien, nuit dans un château ou dans une chambre tenue par des hôtes charmants, découvrez quinze escapades singulières qui vous feront regarder la Moselle sous un jour nouveau. Chaque destination est accompagnée d'une suggestion de quatre activités à proximité, pour une expérience 100% plaisir !

Offrez-vous une échappée belle en Moselle !

15 escapades inattendues



01
Nuitée au pied du château
à Manderen
p07

02
Immersion en roulotte
à Buding
p11

05
Au cœur de la grande prairie...
à Petit-Réderching
p15

04
Au cœur des vignes
à Ancy-Dornot
p19

05
Loisirs & Bien-être
à la Cité des Loisirs
d'Amnéville Moselle
p23

06
Evasion fantastique
à Spicheren
p27

07
Détente au cœur de la Moselle
à Berig-Vintrange
p31

08
Nuitée insolite
à Berig-Vintrange
p35

09
Au cœur de la forêt
à Danne-et-Quatre-Vent
p39

10
Evasion & Bien-être en Moselle Sud
à Buhl-Lorraine
p43

11
Détente & Terroir
à Tarquimpol
p47

12
Village lacustre
à Langatte
p51

13
Nuitée comme un Robinson
à Foulcrey
p55

14
Nuitée au château
à Vic-sur-Seille
p59

15
Invitation à l'évasion dans les Vosges mosellanes
à Phalsbourg
p63



Mais aussi...

Exigez la Qualité MOSL
p67

Vins AOC Moselle
p69

Photos et textes non contractuels.

Impression : Freppel imprimeurs
Conception graphique : bureau.mindaro

Crédits photos : ©OTIPP, ©Illi Prod, ©F. Doncourt, ©R. Krebs, ©G. Ramon, ©Toni Photography, ©Relais Manderen, ©A. Jolas, ©J.J. Weimerskirch, ©Domaine des Drôles de Dames, ©P. Heckler, ©S. Michel, ©D. Giangreco, ©Ranch des bisons, ©G. Rebmeister, ©T. Garcia, ©Domaine Les Béliers, ©O. Anoy, ©CiPhoto, ©Clo&Clem, ©hâteau Mardigny, ©S. Girambert, ©Hôtel Diane, ©Zoo Amnéville, ©Destination Amnéville, ©France Aventures, ©La Terre du Milieu, ©Fly-Pixel Photographie, ©L. Beckrich, ©Alain Meier, ©Dame Blanche, ©C. Henry, ©Bambesch, ©S. Thouret, ©N. Vion, ©Pierre Photo, ©Les2Granges, ©M. Guzik, ©Golf de Faulquemont, ©Notre Dame de Bonne Fontaine, ©Souffle Saule, ©Langatte tourisme, ©M. Bricard, ©Saint-Quirin, ©Château d'Alteville, ©CD57, ©Poulpygraphy, ©Village lacustre, ©G. Pecqueur, ©L'Impala Photographie, ©Cabane de Robinson, ©Center Parc, ©D. Protin, ©Château Mesry, ©S. Michel, ©Tunnel du Guebling, ©B. Salmanski, M. Soehnlén, ©P. Meyer, ©La Distillerie de Mélanie, ©Séquence K, ©Macarons de Boulay, ©Ansis B Photographie, ©Atypic Prod, ©Robert Bikes, ©P. Bucher, ©Clo&Clem, ©Solis Mettensis, ©Lezbroz, ©L. Ballet, ©N. Paillot, ©S. Thévenin



Comment utiliser votre coffret ?

Découvrez toutes les activités de votre box dans le livret ou sur **box.mosl.fr**

Sélectionnez votre séjour et **réservez** directement en appelant l'hébergement choisi.

Indiquez votre numéro de chèque cadeau inscrit sur le bon présent dans votre box.

Profitez de votre séjour en remettant votre chèque cadeau à votre hébergeur lors de votre arrivée.

L'ensemble des conditions générales d'utilisation sont disponibles sur **box.mosl.fr**

Le site box.mosl.fr est édité par Moselle Attractivité, organisme local de tourisme, association de droit local, dont le siège social est situé 2-4 rue du Pont Moreau 57000 Metz, immatriculée au registre des opérateurs de voyage et de séjours en France sous le numéro IM057230001.

Dans ce cadre, Moselle Attractivité a souscrit une assurance RCP auprès de la compagnie MMA IARD, 14 Boulevard Marie et Alexandre Oyon, 72030 Le Mans. Elle bénéficie d'une garantie financière auprès de Groupama Assurance-Crédit et Caution, 8-10 Rue d'Astorg 75008 PARIS.

Nuitée au pied du château EN MOSELLE



Relais Manderen

Hôtel
à Manderen

Situé en contrebas du Château de Malbrouck, en plein cœur du Pays des Trois Frontières, Relais Manderen vous accueillera pour une escapade cosy tout à fait délicieuse. Vous logerez dans la Suite, dont vous apprécierez le charme discret et les commodités. À l'heure du dîner, découvrez le Bar à Manger, qui conjugue terroir et modernité.

Cette offre comprend :

- ✦ 1 nuit en suite
- ✦ 2 petits-déjeuners buffet
- ✦ 2 apéritifs accompagnés d'une planche apéritive
- ✦ 2 dîners (plats/desserts) + 2 verres de vin de Moselle

Comment réserver ?

Par téléphone au
09 78 81 60 89
15 rue du Château,
57480 Manderen

relaismanderen.com



au Relais Manderen



Découverte du Château de Malbrouck

Édifié au début du XV^e siècle, le Château de Malbrouck surplombe le Pays des Trois Frontières. Véritable destination touristique en soi, de par son architecture et son histoire, il est à présent un haut-lieu de culture qui accueille régulièrement de belles expositions. chateau-malbrouck.com



Escapade au Château des Ducs de Lorraine à Sierck-les-Bains

Construit sur un promontoire rocheux à la croisée de la Moselle, de l'Allemagne et du Luxembourg, le Château des Ducs de Lorraine est l'un des seuls forts du XI^e siècle dont les murs d'enceinte, les casemates, les tours massives à meurtrières ont été bien conservés. Un édifice remarquable dans un cadre géographique et environnemental d'exception. De nombreuses animations y sont régulièrement organisées. chateau-sierck.com

Dégustation de vin AOC Moselle

Si des vignes s'épanouissent sur le sol mosellan depuis l'époque romaine, l'AOC Moselle, elle, a vu le jour en 2011, grâce au long travail coordonné de quelque 19 vignerons mosellans passionnés. À présent, leurs vins s'exportent jusqu'à New York ou Sydney. Mais pas besoin d'aller aussi loin : profitez de votre escale en Moselle pour programmer une dégustation ! aocmoselle.mosl.fr



L'abus d'alcool est dangereux pour la santé. À consommer avec modération.

Randonnée conseillée: Circuit des Quartzites

Au départ de la cité fortifiée de Sierck-les-Bains, ce circuit boisé invite à suivre le cours du ruisseau de Montenach où affleurent d'étranges roches de quartzites. Vous découvrirez ensuite les hauteurs de Sierck-les-Bains et son paysage agricole qui offre plusieurs panoramas saisissants vers le plateau lorrain, le Stromberg et la vallée de la Moselle.



Quelques inspirations pour votre séjour

Immersion en roulotte EN MOSELLE



Le Domaine des Drôles de Dames

Roulottes
à Buding

Vivez un moment totalement dépaysant en vous offrant une nuit dans une roulotte ! Situées en pleine nature, les trois chaleureuses roulottes du Domaine des Drôles de Dames vous feront vivre une expérience hors du commun. Chacune dispose d'une salle de bain indépendante et d'un espace cuisine pour être autonome. À vous la belle aventure !

Cette offre comprend :

- ★ 2 nuits dans une roulotte tout équipée (linge de lit et toilette également fourni)

Comment réserver ?

8 rue du Moulin,
57920 Buding
06 95 41 69 50

ledomainedesdrolesdedames.fr

Quelques inspirations pour votre séjour

Visite du Moulin de Buding

Construit au XVIII^e siècle au bord d'une rivière plutôt capricieuse – la Canner – le Moulin de Buding peut s'enorgueillir d'avoir eu plusieurs vies ! Moulin à farine, à huile, puis au chanvre et à la laine... C'est cette histoire passionnante que le site donne à présent à vivre, puisque l'on peut y fabriquer soi-même de l'huile de colza ou de la farine ! Une activité captivante pour petits et grands !

arcmosellan.fr/moulin



Balade à la Maison de la Nature à Montenach

La mission de la Maison de la Nature à Montenach est de sensibiliser à la richesse et la fragilité de notre écosystème. Un rôle dans lequel elle se donne à fond, avec de nombreux conseils prodigués au cours de visites guidées, mais également diverses expositions et rencontres ludiques et didactiques, notamment à destination des jeunes publics.

maisondelanature.eu



Gros Ouvrage Maginot du Hackenberg

Fortification appartenant à la célèbre Ligne Maginot, le Gros Ouvrage Maginot du Hackenberg est à n'en pas douter le plus gros édifice de la ligne avec ses 10km de galeries et ses 19 blocs de combat. Le fort vous surprendra par la modernité de ses installations. La caserne, elle, a été transformée en musée, afin de raconter le conflit 1939-45.

maginot-hackenberg.fr



Randonnée conseillée : Boucle du Hackenberg

Au départ de Buding, ce circuit vous emportera sur des collines boisées, typiques de la vallée de la Canner et ses affluents, croisant le chemin de l'histoire avec des monuments de la Ligne Maginot. Au passage, admirez l'époustouffant panorama sur la nature environnante.

au
Domaine
des Drôles
de Dames

Au cœur de la grande prairie... EN MOSELLE



Le Ranch des Bisons

Chalets
à Petit-Réderching

Un séjour pour les amoureux de grands espaces. En plein cœur du Bitcherland, vivez une expérience immersive et totalement dépaysante au Ranch des Bisons. Vous logerez dans un chalet charmant avec tout le confort, en pleine nature. Allez au bout de l'expérience en vous offrant une visite dans les parcs à bisons, qui vous permettra d'approcher un troupeau et de découvrir le mode de vie de cet animal

Cette offre comprend :

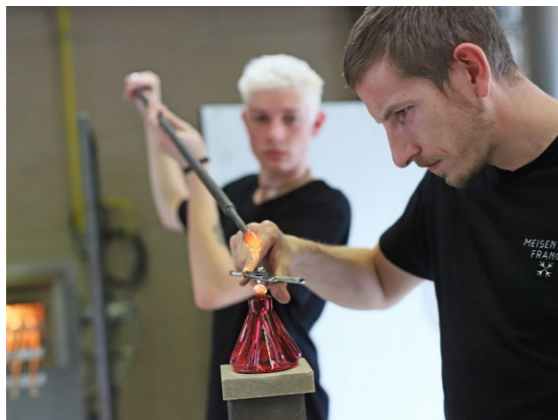
- ★ 2 nuits pour 2 à 4 personnes en chalet
- ★ Safaris (ou visites à pied selon la saison) au cœur des parcs à bisons

Comment réserver ?

Judenhof,
1 Ferme du
grand Niedeck,
57410
Petit-Réderching

ranchdesbisons.com

Quelques inspirations pour votre séjour



Découverte du Moulin d'Eschviller

En plein cœur des Vosges mosellanes, le Moulin d'Eschviller est un musée vivant de la meunerie, du travail du bois et de l'apiculture. Vous y découvrirez les étapes de production de la farine, telle qu'elle était préparée autrefois, grâce à des démonstrations et expositions d'outils anciens.
moulindeschviller.fr

Découverte du Site Verrier de Meisenthal

Créé en 1704, le site Verrier de Meisenthal a connu de grandes heures; Émile Gallé y a même fait ses classes. En 1964, l'aventure s'arrête pourtant, mais renaît de ses cendres en 1992: le Centre international d'Art Verrier ouvre ses portes sur l'ancien site industriel, lui offrant un musée à la gloire du passé. L'activité reprend alors de plus belle, avec la création, chaque année, d'une boule de Noël unique, réalisée en collaboration avec un designer extérieur.
ciav-meisenthal.fr



Immersion au Fort Casso

Ouvrage de la Ligne Maginot, le Fort Casso est impressionnant, avec ses trois blocs de surface, dont deux de combat. Le temps d'une visite de deux heures, découvrez une véritable petite ville, enfouie à plus de 25 mètres sous terre, pourvue de tous les équipements nécessaires à la survie de 173 hommes.
fortcasso-maginot.com

Randonnée conseillée: Circuit des Sentinelles de Grès

Une promenade en forêt des plus agréables, qui a la bonne idée de relier des sites naturels et patrimoniaux exceptionnels: l'imposante arche gréseuse de l'Erbsenfelsen, l'étang sauvage du Waldeck, l'étang de Hanau et sa tourbière, ainsi que les ruines du Château de Waldeck.



au Ranch des Bisons

Au cœur des vignes EN MOSELLE



L'abus d'alcool est dangereux pour la santé. À consommer avec modération.



Domaine Les Béliers

Chambres d'hôtes
à Ancy-Dornot

Vivez une expérience totalement atypique au Domaine Les Béliers, en vous réveillant au cœur du vignoble. Une occasion unique en son genre pour observer la nature et le rythme des saisons. Admirez les vignes depuis la loggia aménagée à cet effet en dégustant un verre de l'un des crus du domaine.

Cette offre comprend :

- ✦ 1 nuit pour 2 personnes en chambre double avec vue vignoble
- ✦ 2 petits déjeuners
- ✦ Dégustation de nos vins à l'arrivée
- ✦ 2 repas du soir

Comment réserver ?

52 route
de Gorze, 57130
Ancy-Dornot
03 87 30 91 48
domaine.beliers@orange.fr

Conditions particulières :
arrivée 16 h à 18h et
départ pour 11h.
Ouvert du mardi soir au
samedi soir (fermé les
dimanches et lundis soir).
Fermetures des
hébergementes du 20
décembre au 1^{er} mars
et du 1^{er} août
au 15 octobre.

domaine-les-beliers.com

Quelques inspirations pour votre séjour

Immersion dans la Maison de Robert Schuman

C'est dans le village de vigneron de Scy-Chazelles, que Robert Schuman initia en 1950 les prémices de ce qu'allait devenir l'Europe. Entrez dans cette maison chargée d'histoire, une bâtisse typique des années 50, et revenez sur ce moment fort de l'Histoire et la vie de cet homme politique à travers un espace muséographique interactif ludique et passionnant.
mosellepassion.fr



Balade aux Jardins Fruitiers de Laquenexy

Sur près de quatre hectares, les Jardins Fruitiers de Laquenexy donnent à voir 19 espaces thématiques à travers un savoureux parcours initiatique : fleurs à croquer, jardins des sens, jardin interdit ou encore potager d'un épicurien... Autant de mondes horticoles et artistiques surprenants qui invitent à un voyage tout à fait particulier !
jardinsfruitiersdelaquenexy.com



Visite de l'Aqueduc de Jouy aux Arches

Au II^e siècle fut édifié un aqueduc destiné à fournir en eau depuis Gorze les thermes de Metz, alors appelée Divodorum. L'eau de Gorze alimente toujours à hauteur de 15 à 20 % la ville de Metz, mais l'aqueduc, lui, n'existe plus. Seuls subsistent quelques vestiges, à visiter à Jouy-aux-Arches. Un formidable voyage dans le temps !



Randonnée conseillée : Circuit de la Côte d'Arry

Au départ d'Arry-en-Moselle, ce circuit vous offrira des vues imprenables sur la vallée de la Moselle. Observez la richesse de la flore due aux pelouses calcaires et prolongez votre randonnée par la découverte de deux églises du XII^e siècle et de charmants châteaux privés.

au
Domaine
Les
Béliers

Loisirs & Bien-être à la Cité des Loisirs D'AMNÉVILLE MOSELLE



Hôtel Diane

Hôtel
à Amnéville

Situé en pleine forêt, dans un environnement calme et propice à la détente, tout en restant à proximité immédiate de la Cité des Loisirs d'Amnéville Moselle, l'hôtel Diane vous séduira par ses belles prestations, à l'instar de sa piscine extérieure chauffée et couverte et de sa salle de sport. Vous logerez dans une chambre double dont vous apprécierez l'ambiance feutrée et chaleureuse.

Cette offre comprend :

- ✦ 1 nuit pour 2 personnes en chambre double
- ✦ 2 petits-déjeuners buffet
- ✦ 2 cocktails de bienvenue
- ✦ 2 dîners formule buffet au restaurant Le Pit' Stop
- ✦ 2 entrées de 1h à Thermapolis

Comment
réserver ?

Rue de la
Source, 57360
Amnéville
03 87 70 16 33

enzo-hotels.com



Avec ses plus de 18 hectares arborés reproduisant les habitats naturels des 200 espèces (soit 2000 animaux issus des 5 continents), le zoo d'Amnéville est indubitablement l'un des plus beaux d'Europe. Des ours aux tigres, en passant par les girafes et les pandas roux, le zoo invite à découvrir ces animaux et leurs spécificités pour mieux les préserver et les protéger. De nombreuses animations et spectacles achèveront de rendre cette visite ludique et amusante. zoo-amneville.com

Voyage au Zoo d'Amnéville



Sensations à France Aventures Amnéville

En plein cœur du Centre de Loisirs, France Aventures est le rendez-vous famille par excellence ! Accrobranche, laser game, rallyes interactifs, il y en a pour tous les goûts que l'on soit intrépide – ou pas du tout. Les activités sont accessibles dès 4 ans. À tester, le Maxi-Bingee, un saut à l'élastique inversé pour faire le plein de sensations ! france-aventures.com

Détente à la Villa Pompéi ou à Thermapolis

Amnéville est connue pour être un pôle thermal très réputé en Moselle, grâce à sa source d'eau chaude chargée en oligo-éléments bénéfiques pour la santé. Avec ses bassins intérieurs et extérieurs, saunas, hammams ou espaces thématiques, Thermapolis sera idéal pour un moment de détente en famille. Réservée à un public majeur, la Villa Pompéi sera plus indiquée pour une escapade entre amis ou en amoureux. polethermalamneville.com



Randonnée conseillée: Circuit Sentier du Patrimoine de Norroy le Veneur

Anciennes terres vigneronnes, les alentours de Norroy-le-Veneur sont à présent alloués à la culture fruitière. Cette randonnée vous donnera à voir la richesse de ce territoire, ainsi que son patrimoine bâti, exceptionnel, à l'instar de son église fortifiée ou de ses nombreuses fontaines.



Quelques inspirations pour votre séjour

Evasion fantastique EN MOSELLE



La Terre du Milieu

Chambres d'hôtes
à Spicheren

Fan du *Seigneur des Anneaux* ? Ce séjour est fait pour vous. Au cœur de Spicheren, La Terre du Milieu vous propose une aventure pour le moins atypique et insolite. Toutes les chambres font référence à l'œuvre de Tolkien, mais avec tout le confort : un espace bien-être est également mis à disposition ! Une escapade charmante et magique.

Cette offre comprend :

- ✦ 1 nuit pour 2 personnes (hors chambre La Comté)
- ✦ 2 petits-déjeuners
- ✦ 2 apéritifs mosellans
- ✦ 2 dîners table d'hôte 3 plats
- ✦ 2 massages de 40 minutes
- ✦ 1 bouteille de crémant dans votre chambre

Comment réserver ?

21 rue de la
Carrière,
57350
Spicheren
06 61 32 42 43

laterredumilieu.com

Quelques inspirations pour votre séjour

Ascension du Château du Schlossberg

Situé au cœur d'un immense parc arboré, le Château du Schlossberg est l'un des rares vestiges du Moyen-Âge mosellan. Édifié au XII^e siècle, il est pourtant tombé dans l'oubli après la Guerre de Cent ans. Ce n'est qu'à la fin du XIX^e siècle qu'il a retrouvé ses lettres de noblesse, sous l'impulsion de Gustave Adt qui en fit le site que l'on connaît aujourd'hui. paysdeforbach.com



Visite du Parc Archéologique Européen de Bliesbruck-Reinheim

Situé à la frontière franco-allemande, ce site de fouilles archéologiques en pleine activité est l'un de plus grands d'Europe. Un lieu unique en son genre qui permet de partir sur les traces des Gaulois, des Celtes, des Romains... Un formidable voyage dans le temps ! archo57.com



Découverte du Parc Explor Wendel de Petite Rosselle

Partez à la découverte du passé industriel de la Moselle avec cet ancien site d'exploitation du charbon fondé en 1862. Hier « carreau Wendel », devenu à présent « Parc Explor Wendel », il raconte l'histoire des « gueules noires » et de l'histoire de l'exploitation charbonnière en Europe. Une visite incontournable en Moselle ! parc-explor.com



Randonnée conseillée : Circuit du Galibot

On appelait « galibots » les enfants que l'on envoyait dans les mines là où les hommes ne pouvaient passer. Ce circuit de randonnée vous fera partir à la découverte du passé industriel de Petite-Rosselle, berceau du charbon mosellan.

à la
Terre
du
Milieu

Détente au cœur de LA MOSELLE



La Dame Blanche

Chambres d'hôtes
à Berig-Vintrange

Maison d'hôtes de charme, dans le plus pur esprit mosellan, La Dame Blanche vous séduira par son caractère authentique et la tranquillité de la nature environnante. Chaque chambre dispose de son espace, dont une salle de bains privative.

Cette offre comprend :

- ✦ 1 nuit pour 2 personnes
- ✦ 2 petits-déjeuners
- ✦ 2 dîners (apéritif, entrée, plat, fromage, dessert)
- ✦ Accès privé à l'espace piscine et spa
- ✦ Une bouteille de champagne

Comment réserver ?

37, rue
de l'église
57660
Bérig-Vintrange
03 87 01 73 72
06 08 06 98 01
ladameblanche57@orange.fr

ladameblanche.eu

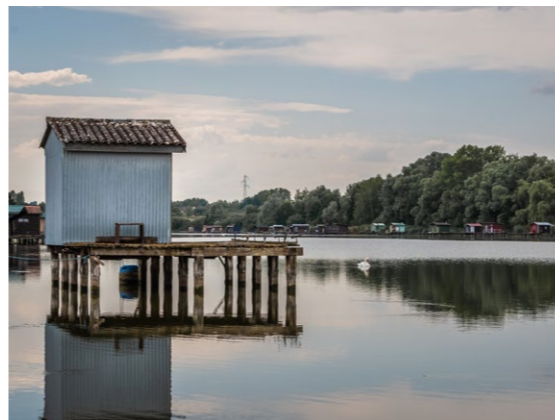
à la Dame Blanche



Recueillement au Cimetière Américain de Saint Avold

Lieu de mémoire incontournable, le Cimetière américain de Saint-Avold rend un hommage poignant aux soldats américains tombés au combat pour défendre notre liberté. Il est le plus grand d'Europe: 10 489 soldats et aviateurs y reposent. La chapelle érigée sur le site regroupe cinq statues allégoriques symbolisant l'éternelle lutte pour la liberté.

tourisme-saint-avold.fr



Découverte de la Ligne Maginot Aquatique

La ligne Maginot Aquatique a été construite afin d'établir une barrière naturelle à l'avancée des troupes allemandes. Reconstituée grâce au travail de bénévoles passionnés, elle contribue au devoir de mémoire. Des panneaux pédagogiques ont été installés afin de donner vie aux vestiges et de raconter ce morceau d'Histoire.

sarreguemines-tourisme.com

Visite du Fort du Bambesch à Bambiderstroff

L'un des plus gros ouvrages de la Ligne Maginot, il a joué un rôle prépondérant dans la défense de la France contre l'Allemagne. Découvrez son histoire, sa construction au cours d'une visite passionnante qui vous transportera aux côtés de 104 soldats qui l'occupaient durant la guerre.

lebambesch.com



Randonnée conseillée: Circuit de la Mutche

Une belle randonnée en pleine nature au centre de la Moselle. Après une première partie plutôt vallonnée et boisée, le circuit vous conduira en plein milieu des étangs, à la découverte de la faune et la flore.



Quelques inspirations pour votre séjour

Nuitée insolite EN MOSELLE



Les 2 Granges, le dôme aux oiseaux

Chambres d'hôtes
à Berig-Vintrange

Attention, séjour insolite ! Vous logerez dans un dôme géodésique, entièrement transparent, qui vous donnera l'impression de dormir à la belle étoile ! Une expérience fascinante qui vous permettra d'apprécier le calme des lieux autant que la flore et la faune environnantes.

Cette offre comprend :

- ✦ 1 nuit pour 2 personnes dans le dôme aux oiseaux
- ✦ 2 petits-déjeuners
- ✦ 2 plateaux dînatoires froids avec douceurs sucrées
- ✦ Accès au spa
- ✦ Un produit Qualité MOSL d'un de nos producteurs locaux (bougie, confiture ou savon)

Comment réserver ?

23 rue nationale,
57660
Bérig-Vintrange
06 28 92 11 31

Conditions particulières :
fermé dimanche
et lundi soir.

les2granges.com

Quelques inspirations pour votre séjour

Balade à la réserve de l'Étang de Bischwald

Patrimoine naturel d'une incroyable biodiversité, classé Natura 2000, l'étang du Bischwald s'étend entre Saint-Avold et Morhange. Ce site est bien connu des ornithologues et photographes animaliers qui s'y rendent pour observer la faune à l'état sauvage. C'est un lieu calme et paisible, propice à la promenade.



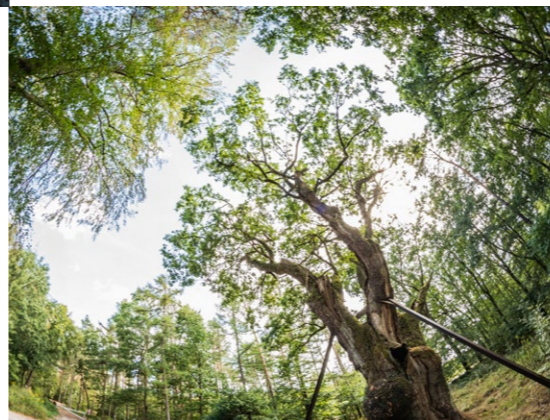
Découverte du Golf de Faulquemont

Que vous soyez amateur, novice ou joueur de haut niveau, le Golf de Faulquemont vous offrira un cadre idyllique pour vous adonner à la pratique du golf. Le parcours de 18 trous s'étend sur 77 hectares, agrémentés de trois plans d'eau. golf-faulquemont.com



Escapade dans les rues du Vieux Hombourg-Haut

Surplombant le bassin de Petite-Rosselle, Hombourg-Haut surprend par son architecture très resserrée, typique du Moyen-Âge. On y trouve un nombre impressionnant d'édifices patrimoniaux, à l'instar de la Chapelle Sainte-Catherine, de l'ancien Couvent des Récollets ou encore du Château d'Hausen. hombourg-haut.fr



Randonnée conseillée: Circuit du Gluck Auf

« Glück auf » était une expression utilisée par les mineurs pour se saluer et se souhaiter bonne chance. Cette randonnée vous fera partir à la découverte du passé glorieux de Folschviller, depuis sa création en 1900, jusqu'à la fermeture de la mine en 1979.

aux
2 Granges

Au cœur de la forêt EN MOSELLE



Notre Dame de Bonne Fontaine

Hôtel Restaurant
à Danne-et-Quatre-Vent

Institution familiale depuis trois générations, l'Hôtel Notre-Dame de Bonne Fontaine vous séduira par son atmosphère chaleureuse et paisible. Un établissement charmant en pleine nature, dont vous apprécierez également l'espace bien-être, propice à la détente. Une escapade 100% zen !

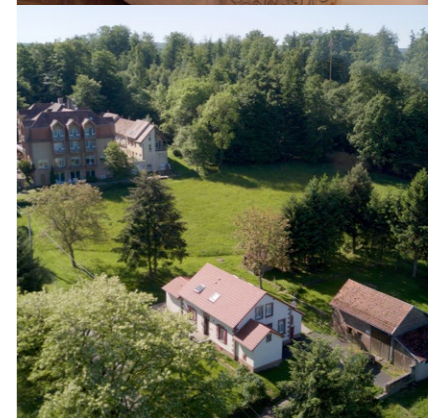
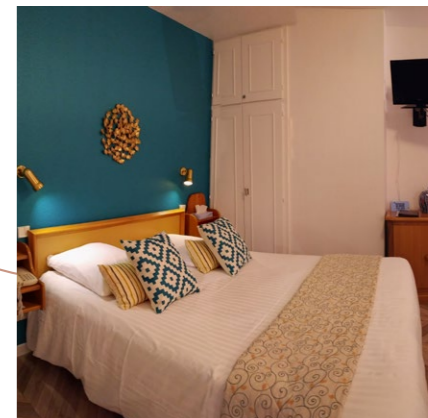
Cette offre comprend :

- ✦ 1 nuit pour 2 personnes
- ✦ 2 petits-déjeuners
- ✦ 2 apéritifs mosellans
- ✦ 2 dîners menu du terroir (hors boissons)
- ✦ 1 séance balnéo pour 2
- ✦ Accès à l'espace bien être
- ✦ 2 confitures de mirabelle

Comment réserver ?

1 Bonne fontaine,
57370
Danne-et-
Quatre-Vents
03 87 24 34 33

hotel-restaurant-ndbonnefontaine.com



Quelques inspirations pour votre séjour



Découverte du Plan Incliné de Saint Louis Arzwiller

Unique en son genre et totalement inédit en Europe, le Plan Incliné d'Arzwiller est un ascenseur à bateaux qui permet aux plaisanciers de franchir le seuil du massif vosgien, rattrapant un dénivelé de 4.55 mètres en l'espace de quelques minutes seulement. Une véritable prouesse, fascinante à observer pour les petits, comme pour les grands !
plan-incline.com



Sensations à la Luge Alpine du Plan Incliné

Vivez une expérience sans limite avec une descente en luge alpine de 500 mètres, dans un cadre verdoyant à vous couper le souffle ! Sensations fortes garanties : la luge culmine jusqu'à six mètres au-dessus du sol, à une vitesse qui peut atteindre les 40km/h !

Ascension du Rocher de Dabo

Lieu de culte celtique formé il y a près de 200 millions d'années, cet imposant rocher de grès rose abritait autrefois un château médiéval. Détruit en 1690, il est à présent remplacé par une chapelle, dédiée au Pape Léon IX, un enfant du pays. Fascinant par son allure et son histoire, le site est également très prisé pour la vue superbe – à 360° – qu'il offre sur le massif vosgien et le pays de Dabo.
paysdephalsbourg.com



Randonnée conseillée: Circuit du Dieu Baldur

Haut lieu historique, celtique et moyenâgeux, le Rocher de Dabo est une destination fascinante. Partez à la découverte de ses légendes et de ses curiosités grâce à ce circuit verdoyant dans les Vosges mosellanes.

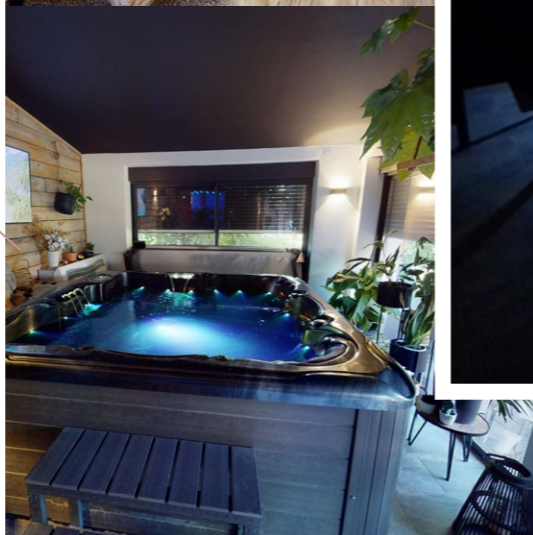


à Notre Dame de Bonne Fontaine



Evasion & Bien-être

EN MOSELLE SUD



Le Souffle du Saule

Chambre d'hôtes
& spa
à Buhl-Lorraine

Préparez-vous à passer un délicieux moment, complètement hors du temps dans le cadre totalement pittoresque et verdoyant des chambres d'hôtes Le Souffle du Saule. Chacune des suites et le logement insolite vous offrent tout le confort, avec un espace bien-être privatif. Il vous sera possible de déguster la cuisine gourmande et raffinée de la maison et de profiter d'un massage bien-être.

Cette offre comprend :

- ★ Verre de bienvenue
- ★ Nuitée dans une des suites Premium (Volupté ou Mélusine - 35 m²) ou le tonneau Bacchus (nuit insolite - 10 m²)
- ★ Dîner avec un menu fait maison en 3 plats pour chacun + café / thé
- ★ Un accès privatif à l'espèce bien-être : spa haut de gamme avec massages thérapeutiques et sauna sensoriel
- ★ Petit déjeuner continental avec des produits locaux artisanaux
- ★ Accès terrasses extérieures, jardin bucolique, bassins et mini-ferme

Comment réserver ?

18 rue de la Bièvre, 57400 Buhl-Lorraine
06 23 75 30 07

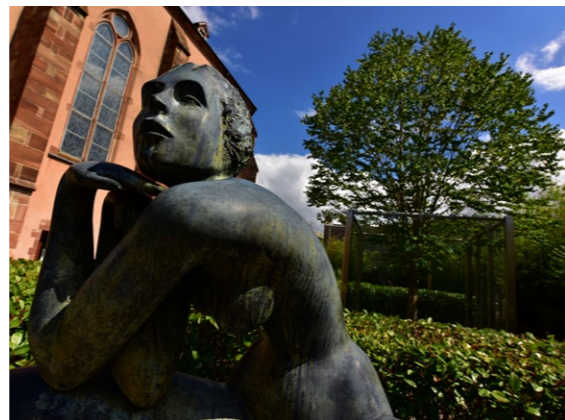
le-souffle-du-saule.fr

Quelques inspirations pour votre séjour

Visite du parcours Chagall au Musée du pays de Sarrebourg

Découvrez la Chapelle des Cordeliers, construite au XII^e siècle, et son imposant vitrail « La Paix » : 12 mètres de haut, le plus grand signé de Marc Chagall. Prolongez la découverte de cet artiste en vous promenant dans le jardin attenant à la chapelle. Muni de l'audio-guide, laissez-vous emporter par la voix de Chagall et ses amis. Une véritable invitation à la rêverie et à la méditation.

sarrebourg-tourisme.fr



Escapade au Parc Animalier de Sainte-Croix

Au cœur de 120 hectares de nature préservée, cinq sentiers vous plongent dans des univers différents à la rencontre de 130 espèces du monde entier. Découvrez le Nouveau Monde, ses ours et ses ratons-laveurs. Empruntez un chemin dans les arbres pour vous émerveiller devant les pandas roux. Enfin, faites escale par la ferme de Gérard, qui abrite plus de 25 espèces domestiques différentes. Un pur moment de bonheur pour les enfants, comme pour leurs parents !

parcsaintecroix.com



Détente au Centre de loisirs et de Bien-être de Langatte

Au gré d'un parcours ludique dans les bassins, vous entrerez dans une bulle de quiétude propice à la détente et au bien-être : jets d'eau, buses de massage, jacuzzis, sauna, hammam : une offre complète pour le corps et l'esprit.

langatte-tourisme.com

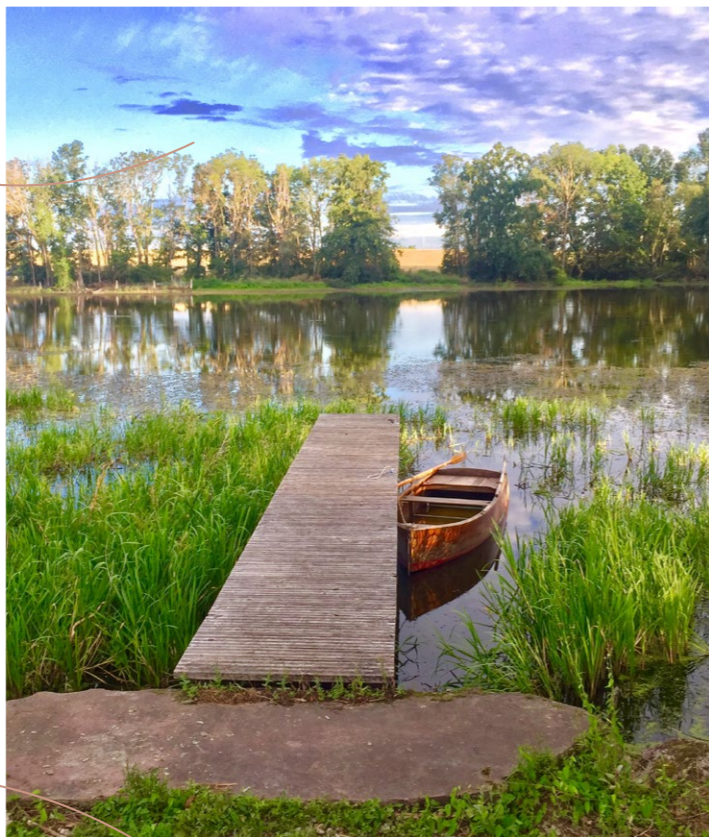


Randonnée conseillée : Circuit des Sept Roses

Au départ de Saint-Quirin, un des Plus Beaux Villages de France, ce sentier de randonnée au pied du massif du Donon, dans les Vosges mosellanes, vous invitera à découvrir les sept « Roses », ces lieux de culte légendaires chargés d'histoires et de légendes. Une promenade méditative par excellence.

au
Souffle
du
Saule

Détente & Terroir EN MOSELLE



Château d'Alteville

Chambres d'hôtes
à Tarquimpol

Le temps d'une escapade, offrez-vous la vie de château ! Située sur un vaste domaine, cette chambre d'hôtes vous séduira par son charme authentique et la convivialité de ses hôtes. Une destination propice aux envies de nature et de calme.

Cette offre comprend :

- ✦ 1 nuit pour 2 personnes
- ✦ 2 petits-déjeuners
- ✦ 2 apéritifs
- ✦ 2 dîners table d'hôte
- ✦ Promenades en barque sur l'étang
 - ou – pêche sur l'étang (matériel non fourni)
 - ou – prêt de vélos

Comment réserver ?

57 260
Tarquimpol
06 72 07 56 05

Conditions particulières :
l'offre est valable en saison (d'avril à mi-octobre), hors dimanches.

chateaudalteville.com

au Château d'Alteville

Escapade au Parc Animalier de Sainte-Croix

Au cœur de 120 hectares de nature préservée, cinq sentiers vous plongent dans des univers différents à la rencontre de 130 espèces du monde entier. Découvrez le Nouveau Monde, ses ours et ses ratons-laveurs. Empruntez un chemin dans les arbres pour vous émerveiller devant les pandas roux. Enfin, faites escale par la ferme de Gérard, qui abrite plus de 25 espèces domestiques différentes. Un pur moment de bonheur pour les enfants, comme pour leurs parents !
parcsaintcroix.com



Randonnée conseillée: Randonnée de Sel et d'Eau

Au départ de Dieuze, cette randonnée vous mènera dans un site exceptionnel classé Natura 2000 pour la richesse de sa faune et sa flore. Vous traverserez également les anciennes salines royales, un patrimoine unique en son genre du XVIII^e siècle, ainsi que le village de Tarquimpol, qui vous surprendra par son patrimoine gallo-romain caché et son église à tour ronde.

Découverte du Domaine départemental de Lindre

Classé site Natura 2000 pour sa faune et sa flore exceptionnelles, le domaine de Lindre vous offre la possibilité de suivre deux parcours de découverte. Les amateurs de deux-roues y trouveront également des circuits VTT et cyclo-touristiques.
domainedelindre.com



Visite du Musée Georges de la Tour à Vic-sur-Seille

Musée à la gloire du peintre éponyme, le Musée Georges de la Tour retrace la vie de l'artiste mosellan, qui faisait l'objet de nombreuses commandes du roi Louis XIII. Vous pourrez y admirer plus d'une centaine de ses œuvres, dont la plus illustre « *Saint-Jean-Baptiste dans le Désert* ». Le musée organise également régulièrement des animations facilitant la compréhension de son travail.
mosellepassion.fr

Quelques inspirations pour votre séjour

Parenthèse & détente en amoureux EN MOSELLE



Village lacustre Langatte

Lodges
à Langatte

Imaginez : vous vous réveillez au milieu de l'étang du Stock, l'un des plus vastes de l'Est de la France. Accessibles par bateau ou passerelle, ces cabanes totalement insolites réveilleront vos envies de nature ! Chacune est entièrement autonome, avec tout le confort nécessaire pour vous ressourcer. Profitez également de ce moment hors du temps pour vous adonner au bowling ou vous délasser dans le centre de bien-être de Langatte. Un séjour parfait pour vous échapper du quotidien !

Cette offre comprend :

- ★ 1 nuit pour 2 personnes dans un lodge insolite
- ★ Accès illimité au Centre de Bien-être le jour de l'arrivée et le jour du départ.
- ★ Repas snacking 1 pizza
ou – 1 flamm
ou – 1 burger
+ 1 glace le soir de l'arrivée
- ★ 2 parties de bowling

Comment réserver ?

Étang du Stock,
57400 Langatte
03 87 03 69 90

Conditions particulières : Arrivée entre 14h et 18h départ le lendemain avant 12h (Draps fournis). Valable toute l'année hors juillet et août, fermeture le 25/12 et le 01/01

langatte-tourisme.com

Quelques inspirations pour votre séjour

Visite du Musée Départemental du Sel à Marsal

L'« or blanc » se trouve aussi en Moselle ! Installé dans la Porte de France, un vestige des fortifications Vauban, ce musée raconte l'histoire du sel, à travers les différentes techniques d'exploitation utilisées depuis la préhistoire jusqu'à nos jours. Une visite passionnante qui ne manquera pas d'attirer votre attention sur ce condiment que l'on utilise au quotidien !

mosellepassion.fr



Visite du Parcours Chagall Musée de Sarrebourg

Découvrez la Chapelle des Cordeliers, construite au XII^e siècle, et son imposant vitrail « La Paix » : 12 mètres de haut, le plus grand signé de Marc Chagall. Prolongez la découverte de cet artiste en vous promenant dans le jardin attenant à la chapelle. Muni de l'audio-guide, laissez vous emporter par la voix de Chagall et ses amis. Une véritable invitation à la rêverie et à la méditation.

sarrebourg-tourisme.fr



Balade dans le village de Fénétrange

Connue pour son riche patrimoine historique, la commune de Fénétrange attire notamment pour son Château datant de la Renaissance, et son époustoufflant panorama. Flânez dans les rues et laissez-vous charmer par l'architecture des demeures, ou par la beauté de la Collégiale Saint-Rémy, cet édifice religieux du XV^e siècle.

tourisme-sarrebourg.fr



Randonnée conseillée : Circulaire de Langatte

Partez à la découverte de l'étang du Stock et de sa richesse sur ce circuit autrefois destiné à l'acheminement du bois et du charbon. Cette randonnée entre berges et forêt vous conduira jusqu'aux abords du canal de la Sarre.

au
Village
lacustre
Langatte

Nuitée comme un Robinson EN MOSELLE



Les Cabanes du Robin'son

Cabanes
sur l'eau
à Foulcrey

Passionnés de nature ? Ce séjour insolite vous est destiné. Vous logerez dans des gîtes tout confort en pleine nature, dont certains sont même sur l'eau ! Prolongez l'expérience en visitant la ferme Mosell'Âne, pour un moment rempli de tendresse et de câlins. Une parenthèse bucolique et insolite à vivre ensemble !

Cette offre comprend :

- ✦ 1 nuit pour 2 personnes en cabane
- ✦ 2 petits-déjeuners
- ✦ 2 dîners charcuterie
ou -barbecue
- ✦ 2 visites de la ferme Mosell'âne

Comment
réserver ?

Domaine de
Haussonville,
57830 Foulcrey
06 23 16 14 14

gites-robinson.fr

Quelques inspirations pour votre séjour



Flânerie au village de Saint-Quirin

Émerveillez-vous dans l'un des Plus Beaux Villages de France. Situé au pied du Donon, dans les Vosges mosellanes, Saint-Quirin est un site exceptionnel avec quelque 75 édifices et constructions classés ou inscrits. Une merveille de patrimoine et d'architecture, toute proche d'un impressionnant site archéologique gallo-romain. Une idée pour les férus d'histoire !
tourisme-sarrebourg.fr

Balade avec le Train Forestier d'Abreschviller

Remontez le temps à bord de cet authentique train à vapeur et partez à la découverte des richesses naturelles de la vallée de la Sarre Rouge. Un périple de 12 km en immersion dans la nature qui ravira petits et grands. Bon à savoir, le Train Forestier embarque des passagers un peu particuliers tout au long de l'année : le Saint Nicolas, des créatures du Far West ou d'Halloween ! Pour une joie sans cesse renouvelée.
train-abreschviller.fr



Détente à l'Aquamundo d'Hattigny

Une expérience qui ravira petits et grands ! Vivez un moment de folie dans l'immense piscine subtropicale (500 m²) de Center Parcs Hattigny. Au programme, glisse dans les toboggans, promenade dans la rivière sauvage, bains bouillonnants, pataugeoire... Une véritable oasis de détente et de jeux en pleine Moselle !
centerparcs.fr

Randonnée conseillée : Circuit du Petit Etang

Au départ de Réchicourt-le-Château, ce circuit vous permettra de contourner la partie la plus sauvage et préservée de l'étang de Réchicourt. Une promenade agréable au cours de laquelle vous aurez la chance d'admirer la faune et la flore des lieux.



aux Cabanes du Robin'son

Nuitée au château EN MOSELLE



Château Mesny

Chambres
d'hôtes
à Vic-sur-Seille

Quoi de plus fabuleux que de passer la nuit dans un château ? Remontez le temps et vivez une expérience incroyable dans ce superbe château du XIX^e siècle, incarnation du plus pur esprit de l'art de vivre à la française. Vous serez autant conquis par son architecture et sa décoration que par ses magnifiques jardins, où trône un Sophora du Japon âgé de 3 siècles, classé Arbre Remarquable de France en 2019. Une parenthèse hors du temps.

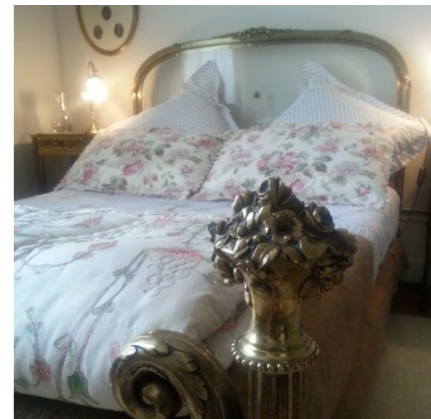
Cette offre comprend :

- ✦ 1 nuit pour 2 personnes
- ✦ 2 petits-déjeuners
- ✦ 2 dîners table d'hôtes (entrée, plat, fromage et dessert)
- ✦ 2 entrées au Musée Départemental Georges de la Tour ou au Musée Départemental du Sel à Marsal

Comment réserver ?

8 avenue Mesny,
57630
Vic-sur-Seille
06 88 29 24 95

gites-de-france.com



Quelques inspirations pour votre séjour

Balade dans le village de Vic-sur-Seille

(Petite Cité de Caractère)

Labellisé « Petite Cité de Caractère », le village de Vic-sur-Seille est une pépite d'architecture, avec ses maisons anciennes ou le superbe Hôtel de la Monnaie de style gothique flamboyant. Il est également un lieu de pèlerinage pour les amateurs d'art, sur les traces du peintre George de la Tour qui y est né en 1593 : c'est à lui que l'on doit la célèbre technique du clair-obscur.



Dégustation de vin AOC Moselle

Si des vignes s'épanouissent sur le sol mosellan depuis l'époque romaine, l'AOC Moselle, elle, a vu le jour en 2011, grâce au long travail coordonné de quelque 19 vignerons mosellans passionnés. À présent, leurs vins s'exportent jusqu'à New York ou Sydney. Mais pas besoin d'aller aussi loin : profitez de votre escale en Moselle pour programmer une dégustation !

aocmoselle.mosl.fr



L'abus d'alcool est dangereux pour la santé. À consommer avec modération.

Voyage en Vélo Rail de la vallée du Spin à Dieuze

Partez à la découverte du Pays du Sel sur ce drôle d'engin qu'est le vélorail. Au départ de l'ancienne gare de Dieuze, suivez le parcours ferroviaire qui vous emmènera près de l'ancien site industriel des Salines. Vous traverserez également la vallée du Spin et ses paysages bucoliques jusqu'au point de chute : Vergaville. Profitez-en pour faire une halte à la fromagerie de l'Abbaye de Vergaville ! lesvelorailsdugrandest.fr



Randonnée conseillée : circuit Entre les deux Seille

Au départ de la superbe commune de Vic-sur-Seille, ce circuit de randonnée vous emmènera à la rencontre du passé salin du Pays du Saulnois. Vous cheminerez également au-dessus des vignes, avec la perspective de très beaux panoramas.



au
Château
Mesny

Une invitation
à l'évasion dans
un véritable
havre de paix
au cœur
des Vosges
MOSELLANES



Le Hameau des Sens

Chalets chics
& bains nordiques
à Phalsbourg

Le Hameau des Sens est une ode à la simplicité, à la nature et au cocooning. Un séjour unique à deux où détente et romantisme ne font qu'un. Séjournez dans un chalet d'exception avec terrasse privative, bain nordique individuel, kitchenette, lit King size, douche à l'italienne et produits de soin Bio.

Cette offre comprend :

- ✦ 1 nuit pour 2 personnes en chalet
- ✦ 2 petits-déjeuners gourmands

Comment réserver ?

Réservation
uniquement par
téléphone au
06 50 91 99 83

24 rue des
Calvaires,
57370
Phalsbourg

gitesduhameaudessens.com



au Hameau des Sens



Découverte du Plan Incliné de Saint Louis Arzwiller

Unique en son genre et totalement inédit en Europe, le Plan Incliné d'Arzwiller est un ascenseur à bateaux qui permet aux plaisanciers de franchir le seuil du massif vosgien, rattrapant un dénivelé de 4.55 mètres en l'espace de quelques minutes seulement. Une véritable prouesse, fascinante à observer pour les petits, comme pour les grands !
plan-incline.com



Savoir-faire à la Cristallerie Lehrer à Garrebourg

Créée en 2010, la Cristallerie Lehrer s'est spécialisée au fil du temps dans l'art verrier. On s'y rend autant pour admirer le savoir-faire ancestral des souffleurs de verre que pour s'offrir des pièces en verre personnalisées, l'une de leurs spécialités.
cristallerielehrer.com

Ascension du Rocher de Dabo

Lieu de culte celtique formé il y a près de 200 millions d'années, cet imposant rocher de grès rose abritait autrefois un château médiéval. Détruit en 1690, il est à présent remplacé par une chapelle, dédiée au Pape Léon IX, un enfant du pays. Fascinant par son allure et son histoire, le site est également très prisé pour la vue superbe – à 360° – qu'il offre sur le massif vosgien et le pays de Dabo.
paysdephalsbourg.com



Randonnée conseillée: Circuit du Dieu Baldur

Haut lieu historique, celtique et moyenâgeux, le Rocher de Dabo est une destination fascinante. Partez à la découverte de ses légendes et de ses curiosités grâce à ce circuit verdoyant dans les Vosges mosellanes.



Quelques inspirations pour votre séjour



Exigez la QUALITÉ MOSL

Explorer la richesse du patrimoine mosellan, c'est expérimenter son univers culinaire, c'est découvrir la passion et le talent de ses artisans. A travers les âges, les producteurs et artisans mosellans ont toujours su sublimer les produits et les matières.

Qualité MOSL constitue une véritable marque de référence, portée par plus de 500 produits ou établissements. Exigez la Qualité MOSL pour vivre l'expérience Moselle. C'est la meilleure manière de la savourer pleinement.



qualité.mosl.fr





Sur la route des vins AOC MOSELLE

Entre vergers, vignobles et pépites du patrimoine, la route des Vins de Moselle offre un parcours complet et varié dans différents territoires. Le fil rouge idéal pour passer - au moins - un week-end en Moselle.

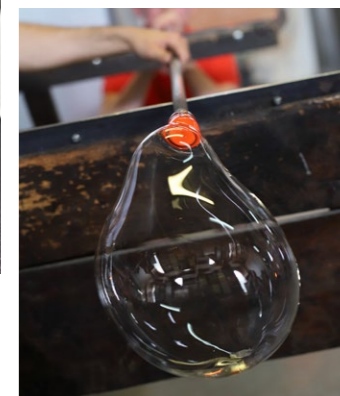
Découvrir la Moselle autrement. Plonger au cœur de ses richesses architecturales. Arpenter ses sentiers. Déguster les vins de ses vigneron.

Les idées ne manquent pas. Au détour d'une boucle à vélo autour de Metz, prenez le temps d'admirer les vestiges de l'aqueduc d'Ars-sur-Moselle, déjeunez dans une auberge à Ancy-sur-Moselle, puis dormez dans une chambre d'hôtes avant de visiter le lendemain un domaine de Dornot. Imaginez encore une immersion entre Sierck-les-Bains, Contz-les-Bains et Haute-Kontz en passant par les châteaux dominant la Moselle. Les combinaisons sont multiples pour une offre touristique dense et unique en son genre. Les différents vigneron mosellans vous accueillent dans leur domaine tout au long de cette route pour vous faire découvrir leurs vins et leur passion.

aocmoselle.mosl.fr



L'abus d'alcool est dangereux pour la santé.
À consommer avec modération.



Prolongez votre séjour, goûtez à la gastronomie mosellane et émerveillez vous de son artisanat sur

destinationmoselle.fr

Destination
MOSELLE

Moselle
L'Eurodépartement